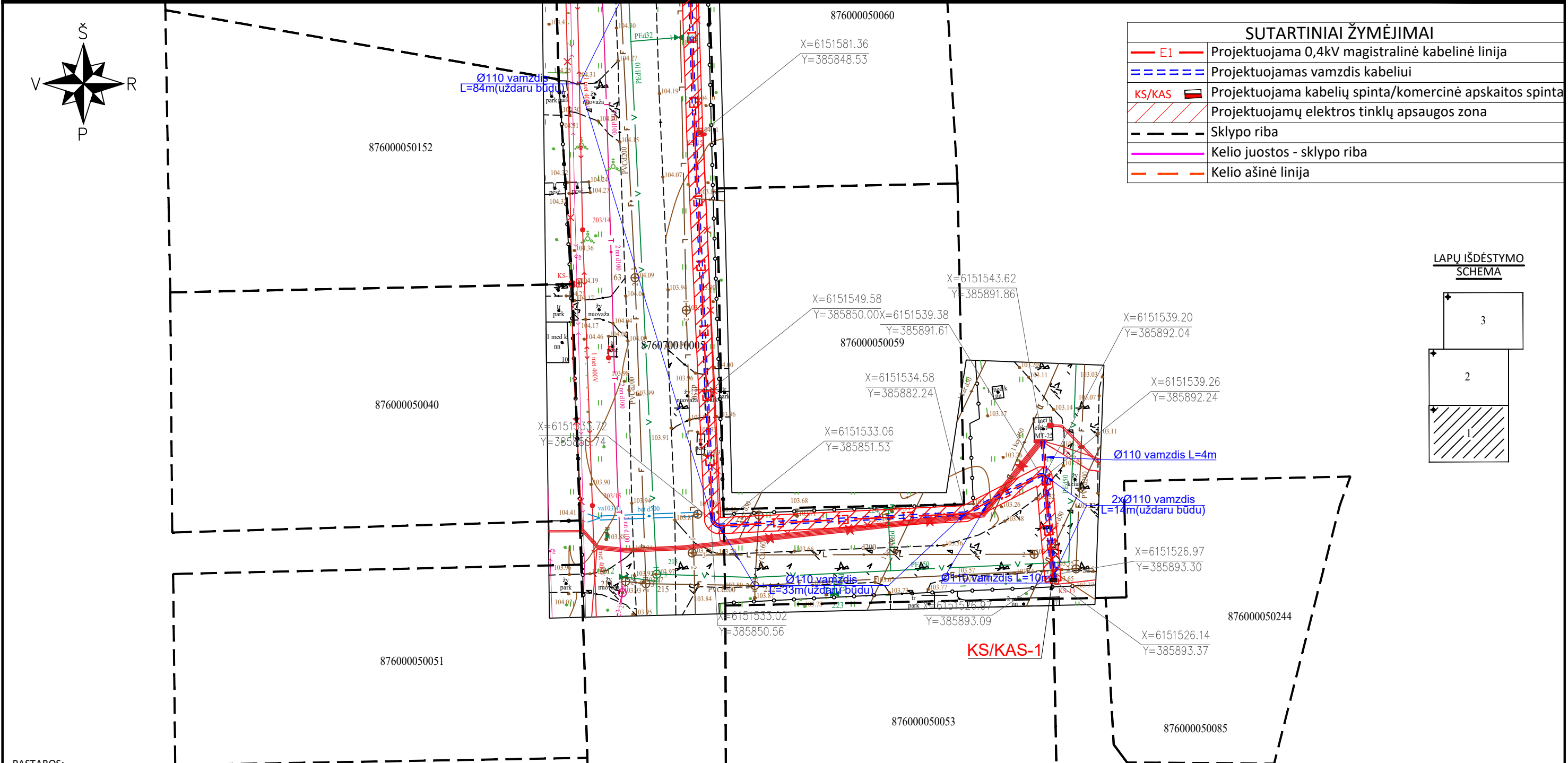
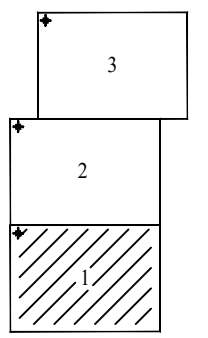


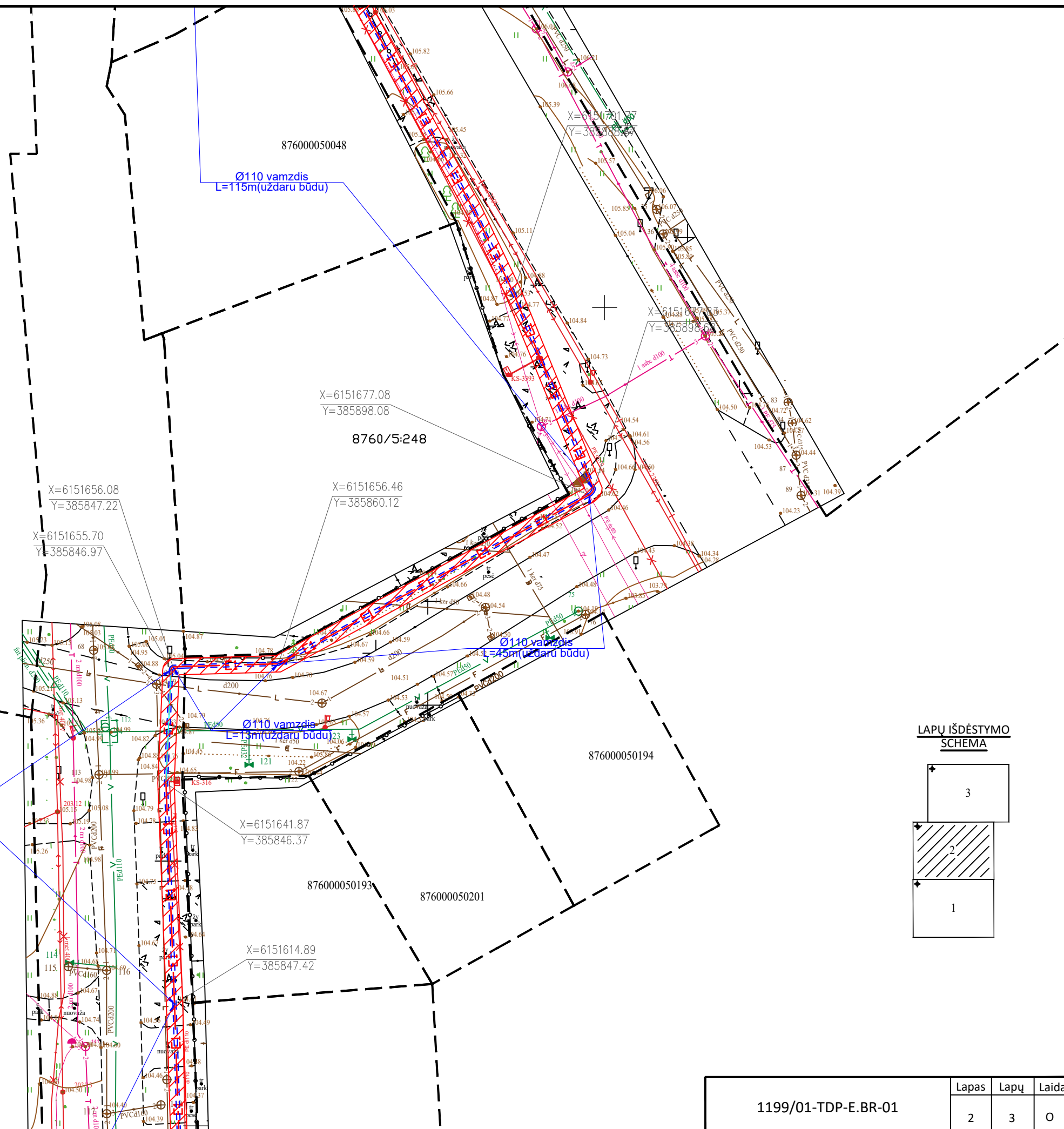
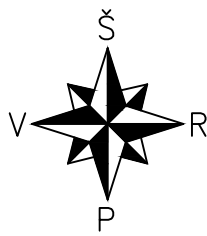
SUTARTINIAI ŽYMĖJIMAI	
	E1 Projektuojama 0,4kV magistralinė kabelinė linija
	Projektuojamas vamzdis kabeliui
	KS/KAS Projektuojama kabelių spinta/komercinė apskaitos spinta
	Projektuojamų elektros tinklų apsaugos zona
	Sklypo riba
	Kelio juostos - sklypo riba
	Kelio ašinė linija

LAPŲ IŠDĖSTYMO SCHEMA

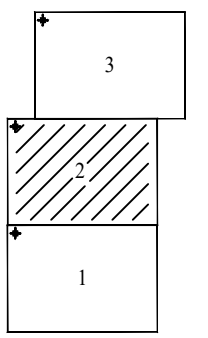


- PASTABOS:**
- 10kV ir 0,4kV kabeliai klojami tranšėjose 0,7-1m gylyje. Kelio juostos ribose kabeliai klojami ne mažesname kaip 1,2m gylyje. 2. Atliekant darbus būtina išlaikyti visus leistinus atstumus nuo esamų komunikacijų.
 - Atlikus darbus atstatomos dangos ir sutvarkomas gerbūvis, išvežamos šiukšlės.
 - Ryšių apsauginėje zonoje kasimo darbus vykdyti rankiniu arba uždaru būdu.
 - Projektuojamų kabelių linijų susikirtimo vietose su kitomis komunikacijomis, būtina tikslinti esamas trasas bei jų altitudes, išsikvietus eksplloatuojančių organizacijų atstovus.
 - Projektuojant elektros tinklus išlaikyti minimalius atstumus tarp dujotiekio vamzdžio ir projektuojamų tinklų, vadovaujantis skirstomųjų dujotiekio įrengimo taisyklėmis (LR energetikos ministro 2016 m. 05 17 įsak. Nr. 1-162)
 - 10kV ir 0,4kV kabelių linijų apsaugos zona 1 metras į abi puses (2 metrai kabelio tiesimo kryptimi).
 - Atsiradus kelio konstrukcijos nelygumams, deformacijoms ar įlinkiams dėl proejektuojamų elektros tinklų įrengimo, dangas bus privaloma atstatyti vadovaujantis KPT SDK 19 projektavimo taisyklėmis.
 - Vykdamas projektuojamų elektros tinklų įrengimo darbus drenažo tinklus atstatyti pagal parengtą melioracijos statyinių pertvarkymo projektą. Rangovas, atliksiantis šiuos darbus, privalo turėti Lietuvos Respublikos Žemės ūkio ministerijos išduotus kvalifikacinius dokumentus, suteikiančius teisę statyti melioracijos sistemas.
 - AB "Energijos skirstymo operatorius" elektros tinklai projektuojami:
 - 10.1 Nesuformuotoje valstybinėje žemėje;;
 - 10.2 žemės sklype, Unikalus Nr. 4400-2209-3196;
 - 10.3Nesuformuotoje valstybinėje žemėje;;
 - 10.4 žemės sklype, Unikalus Nr.4400-4619-7617;
 - 10.5Nesuformuotoje valstybinėje žemėje;.

				Autobusų stoties elektros įrenginių prijungimas prie skirstomųjų elektros tinklų, Tauragės g. 1, Šilalė, Šilalės r. sav. Investicinis Nr. E1N3446637	
31549	PDV	H. Miliauskas		2024.11.	Elektros tinklų planas M 1:500
	Projektavo	H. Miliauskas		2024.11.	
TDP AB "Energijos skirstymo operatorius"				1199/01-TDP-E.BR-01	
					Lapas
					Lapų
					1
					3



LAPŲ IŠDĖSTYMO SCHEMA



1199/01-TDP-E.BR-01	Lapas	Lapų	Laida
	2	3	0

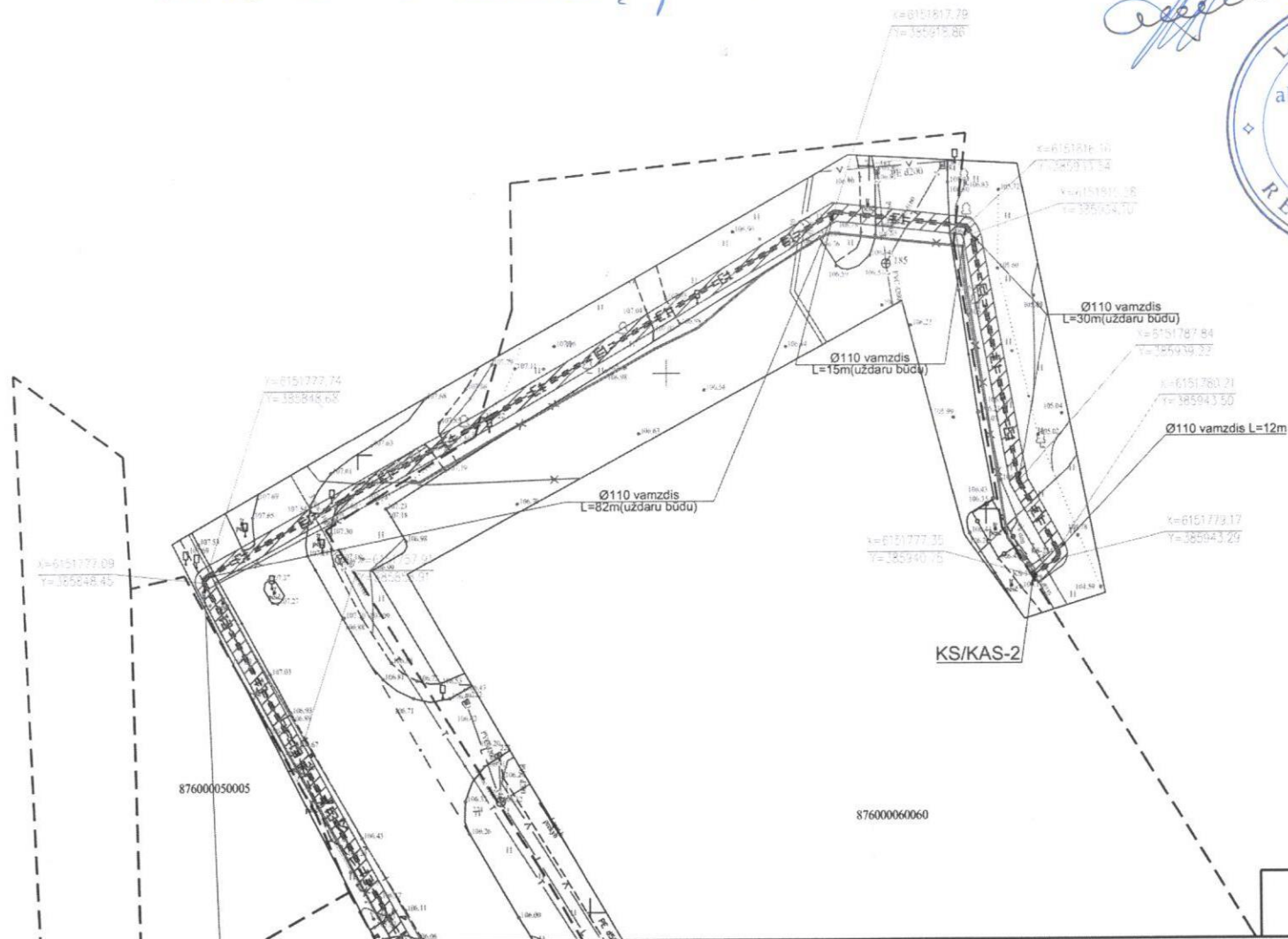
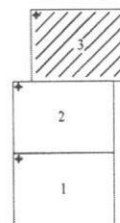


Apškaitos vietos keisti negalima, kadangi pakloti kabeliai į parkirstymo spintą, iš kurios bus jungiamos stotelės.
Su apškaitos parkirstymo vieta sutinku:
UAB „Šilalės autobusų parkas“

Direktorius
Vytautas Norkus



LAPŲ IŠDĖSTYMO SCHEMA



1199/01-TDP-E.BR-01	Lapas	Lapų	Laida
	3	3	0